

*Innovative Ideen
für Ihren Erfolg!*

KAMATEC[®]
Consulting - Innovation - Production

ALUMET-SPOT 2.0 ECO

Aluminium-Teile sind meist teurer als Stahlteile. Deshalb lohnt sich hier eine Reparatur ganz besonders.

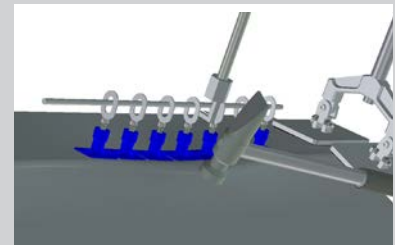
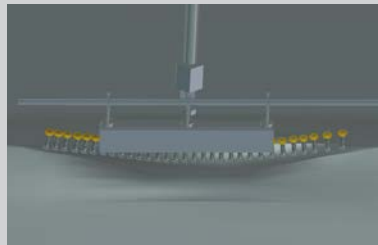
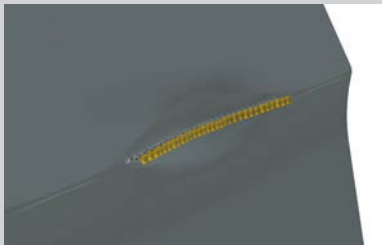


3 gute Gründe, sich dafür zu entscheiden!

1

Schnell & einfach.

- Schnelles Aufschweißen der Bolzen (Schweißzeit: 1-3ms).
- Hohe Zugfestigkeit der Bolzen durch ein innovatives Zugsystem.
- Keine Hitzeeinwirkung auf der Rückseite des Blechs.
- Aluminiumbleche können mit einem Minimum an Hitze bearbeitet werden.
- Einfachere Bedienung durch ein digitales Bedienfeld.
- Geringes Gewicht.
- Anschweißen auf Knopfdruck.



2

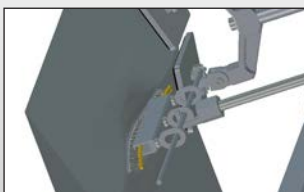
Freigabe diverser Automobilhersteller.



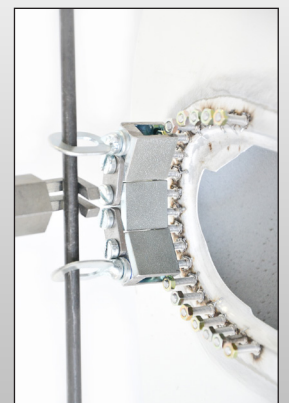
- Bekannt bei den meisten deutschen Automobilherstellern
- Das Reparaturergebnis besticht durch einen sehr hohen Standard

3

Verschiedene Bearbeitungsfenster & einfache Handhabung



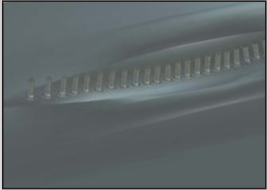
- Punktgenaue Bearbeitung mit dem GLUEPULLER GP2.
- Kanten werden mit dem neuartigen Schienensystem bearbeitet.
- Beschädigungen an runden Kanten werden mit dem Biegsamen Zugsystem durchgeführt.



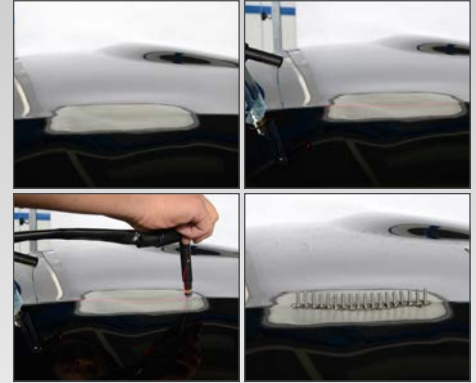
Anwendung



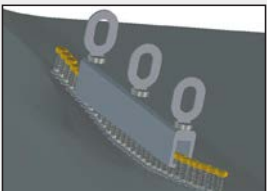
Lackschichten entfernen & Bolzen anbringen.



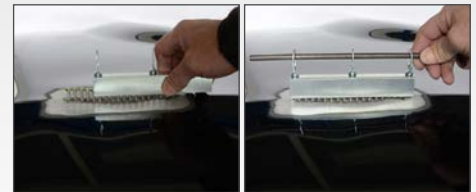
Nachdem die Lackschicht entfernt wurde, werden die Bolzen auf einer eingedrückten Kante eng aneinander geschweißt, wodurch sehr hohe Zugkräfte an den Bolzen erreicht werden können.



Anbringung der Muttern und der Zugschiene.



Die Muttern werden bündig auf die Bolzen geschraubt. Durch die Zugschiene wird die Kraft auf die gesamte Anzahl an Bolzen verteilt.



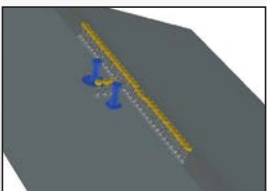
Anpassung der Zugabstände und Positionieren der Dentliner-Brücke.



Durch Verdrehen der Muttern in der Höhe, lassen sich so Unebenheiten im Aluminium einfach beseitigen.



Verbleibende Reparatur mit dem GLUEPULLER GP2.



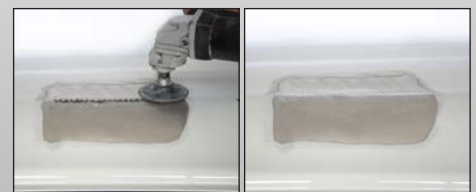
Auch das Ziehen der einzelnen Bolzen ist mit dem GLUEPULLER GP2 ideal, da über die Hubspindel ein kontinuierlicher Zug ausgeübt werden kann. Kleinere Unebenheiten werden mit der Klebtechnik beseitigt.



Entfernung der Bolzen/ Füllern und Lackieren.



Die Bolzen werden mit Hilfe einer Zange entfernt und verschliffen.





Zubehör	Art.Nr Beschreibung	Lieferumfang
	361001 ALUMET SPOT ECO 2.0	✓
	451057 Handgriff mit Kabel	✓
	361010 Zugelemente	✓
	361011 Biegsames Zugelement	OPTIONAL
	362001 Bolzen Al Si 12	✓
	362002 Bolzen Al Mg 3	✓
	387000 Gluepuller GP 2	OPTIONAL
	394000 Dentliner	OPTIONAL
	451065 Fahrwagen	OPTIONAL
	451065 Power Knobs Set	OPTIONAL
	391003 LED Ausbeullampe mit Stativ	OPTIONAL